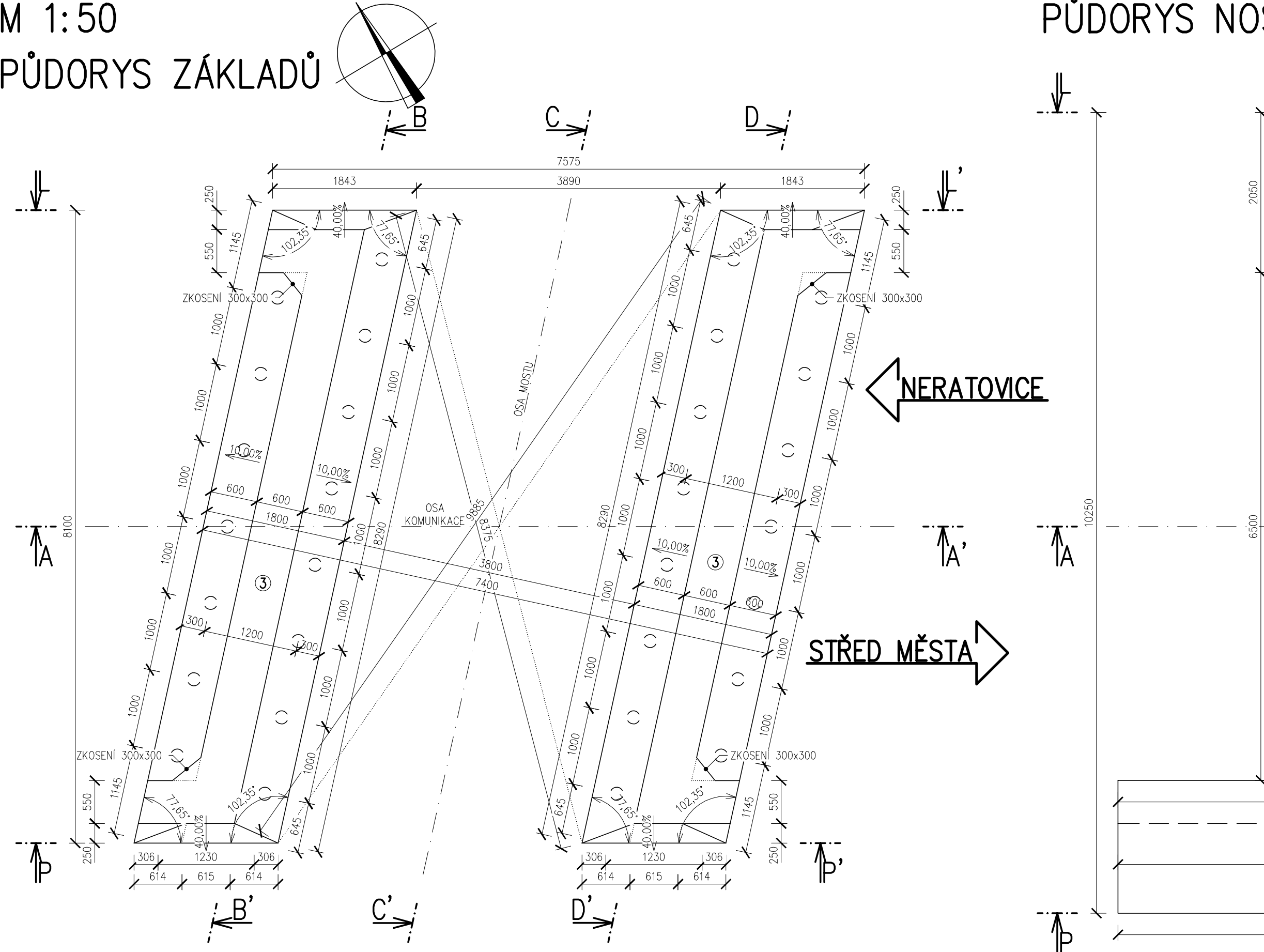
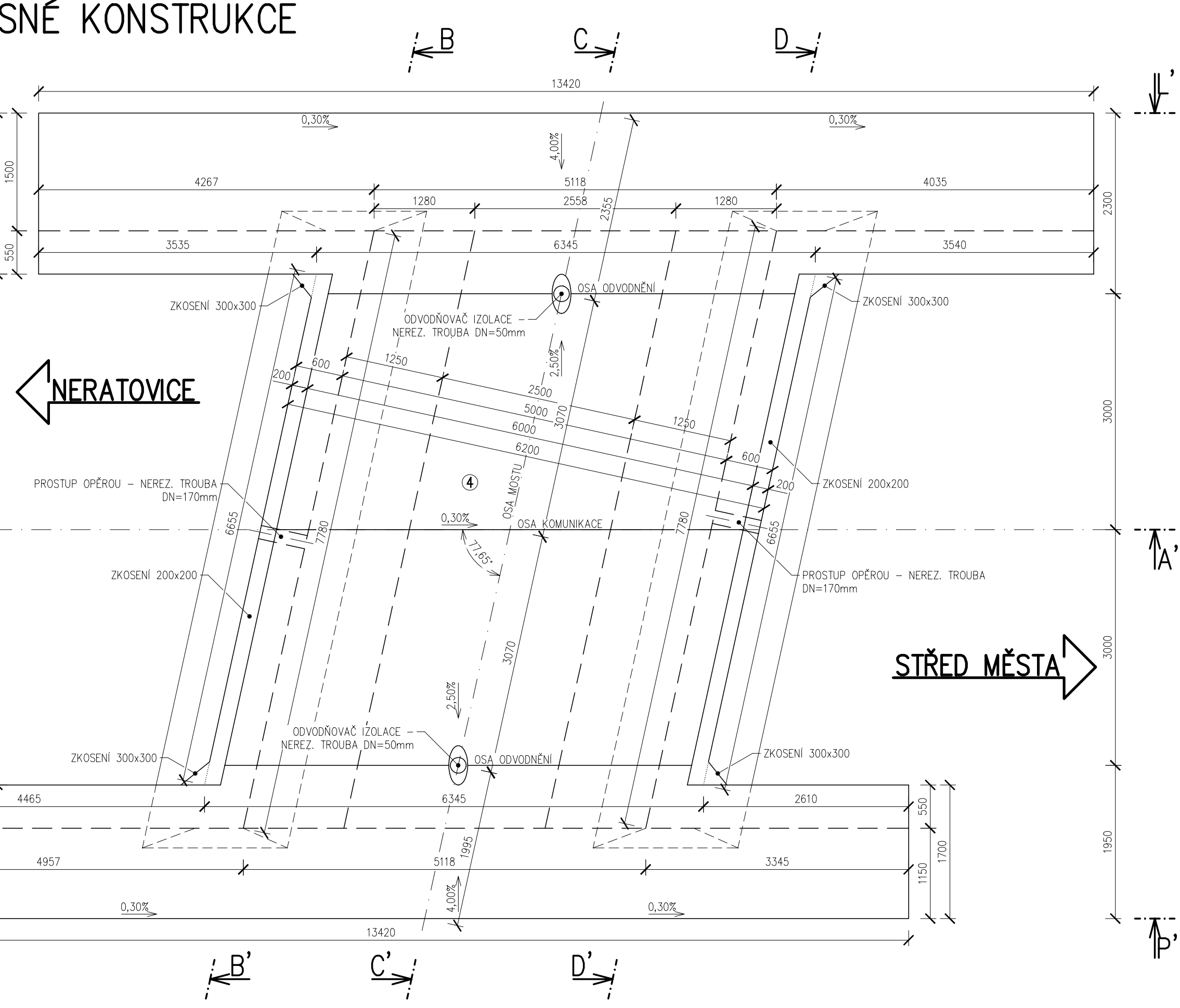


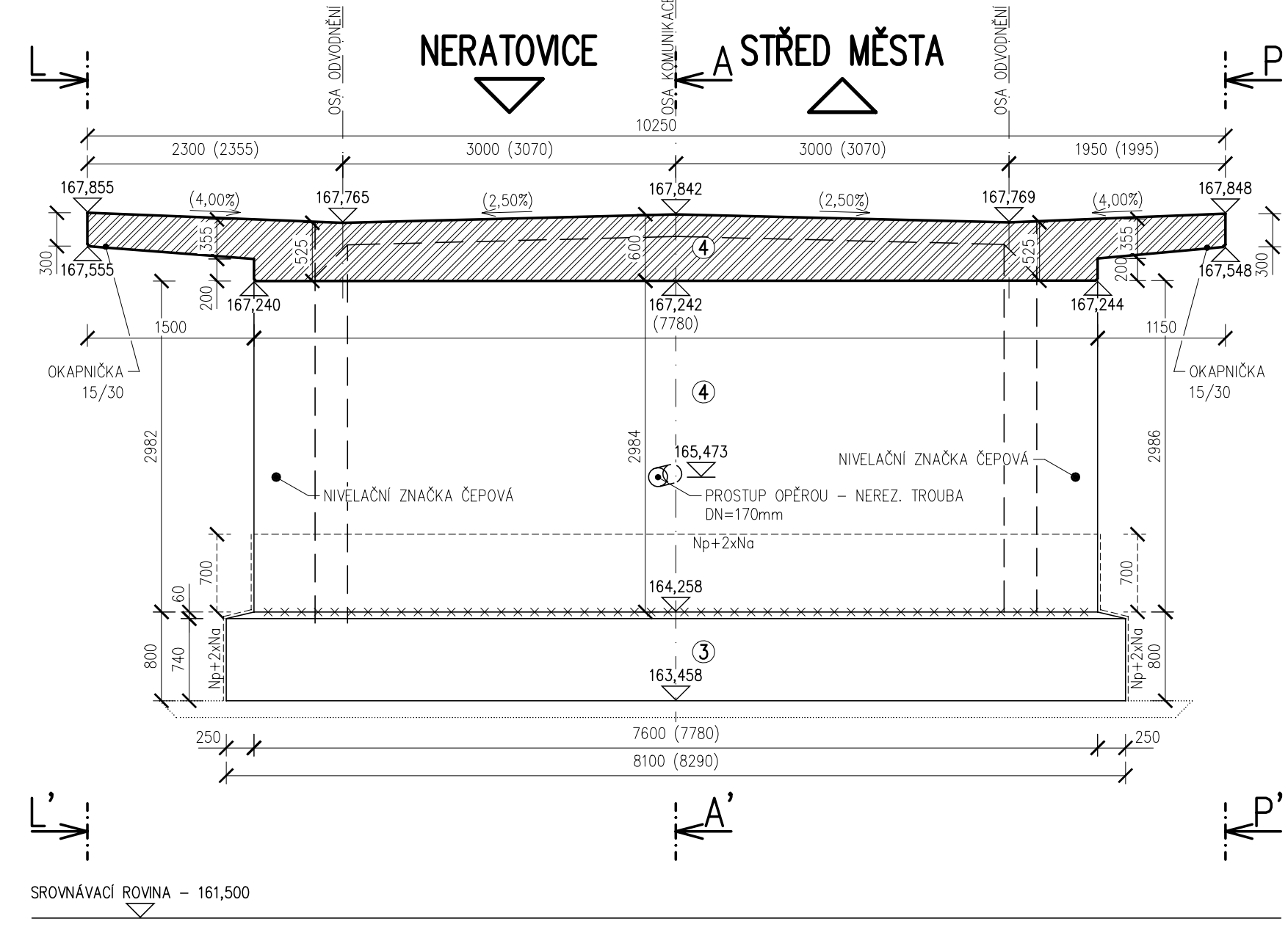
NOVÝ STAV – VÝKRES TVARU NOSNÉ KONSTRUKCE A ZÁKLADŮ
M 1:50
PŮDORYS ZÁKLADŮ



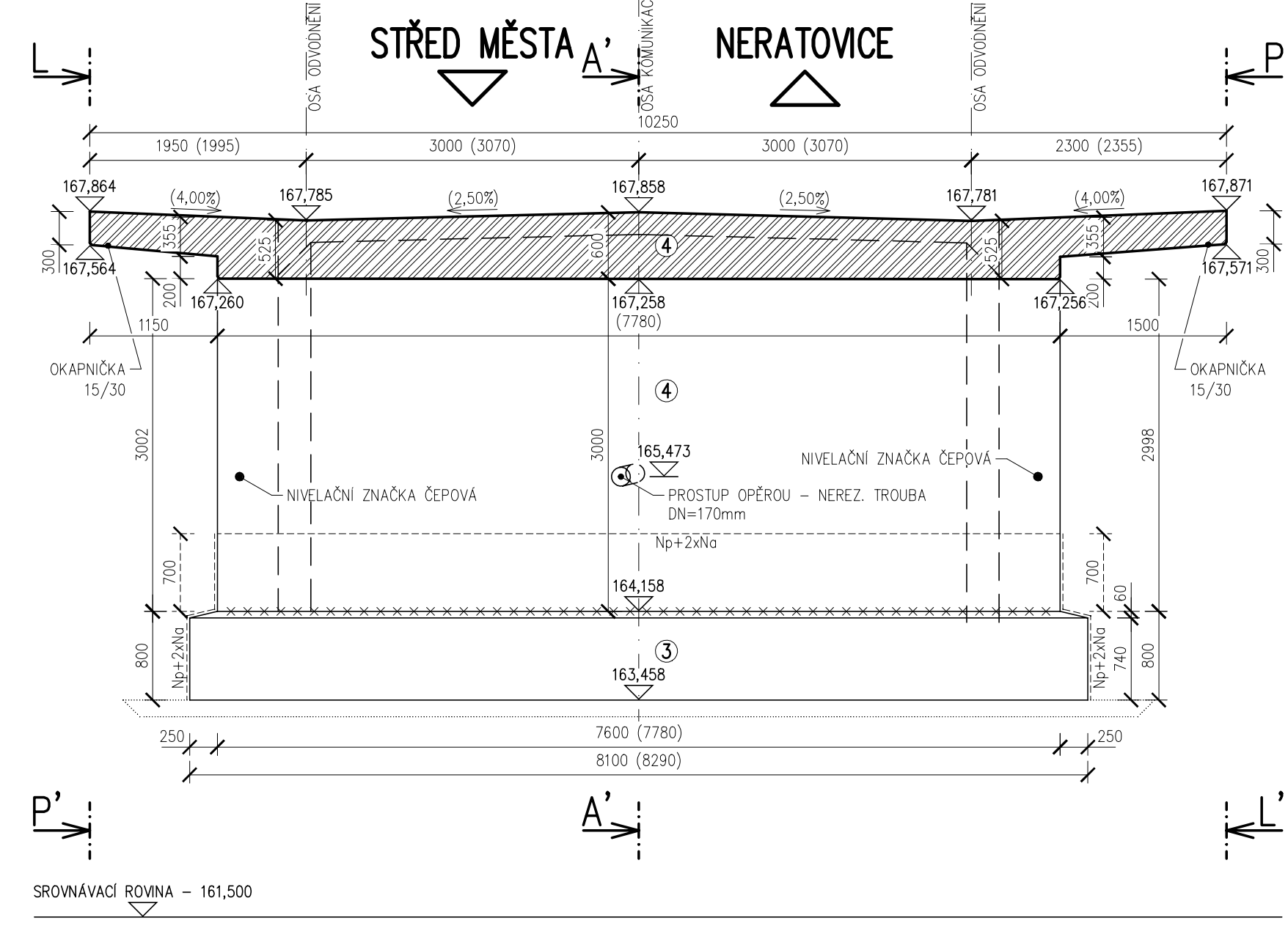
PŮDORYS NOSNÉ KONSTRUKCE



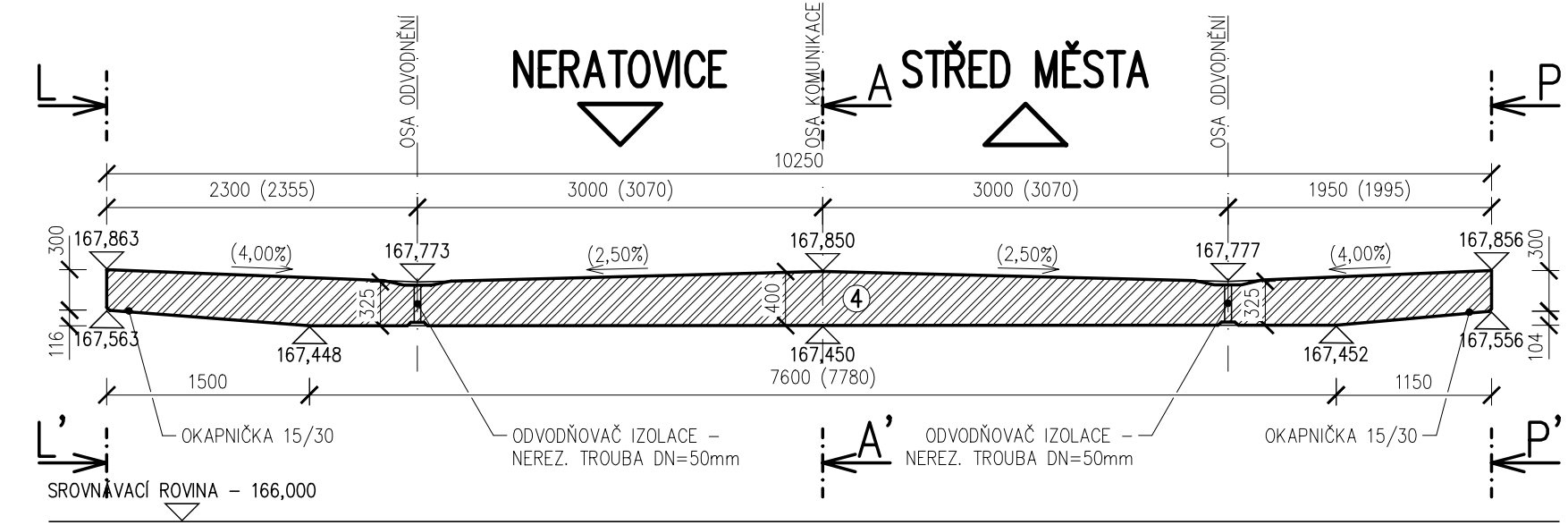
POHLED NA OPĚRU 02 (D-D')



POHLED NA OPĚRU 01 (B-B')



PŘÍČNÝ ŘEZ (C-C')



POZNÁMKY:

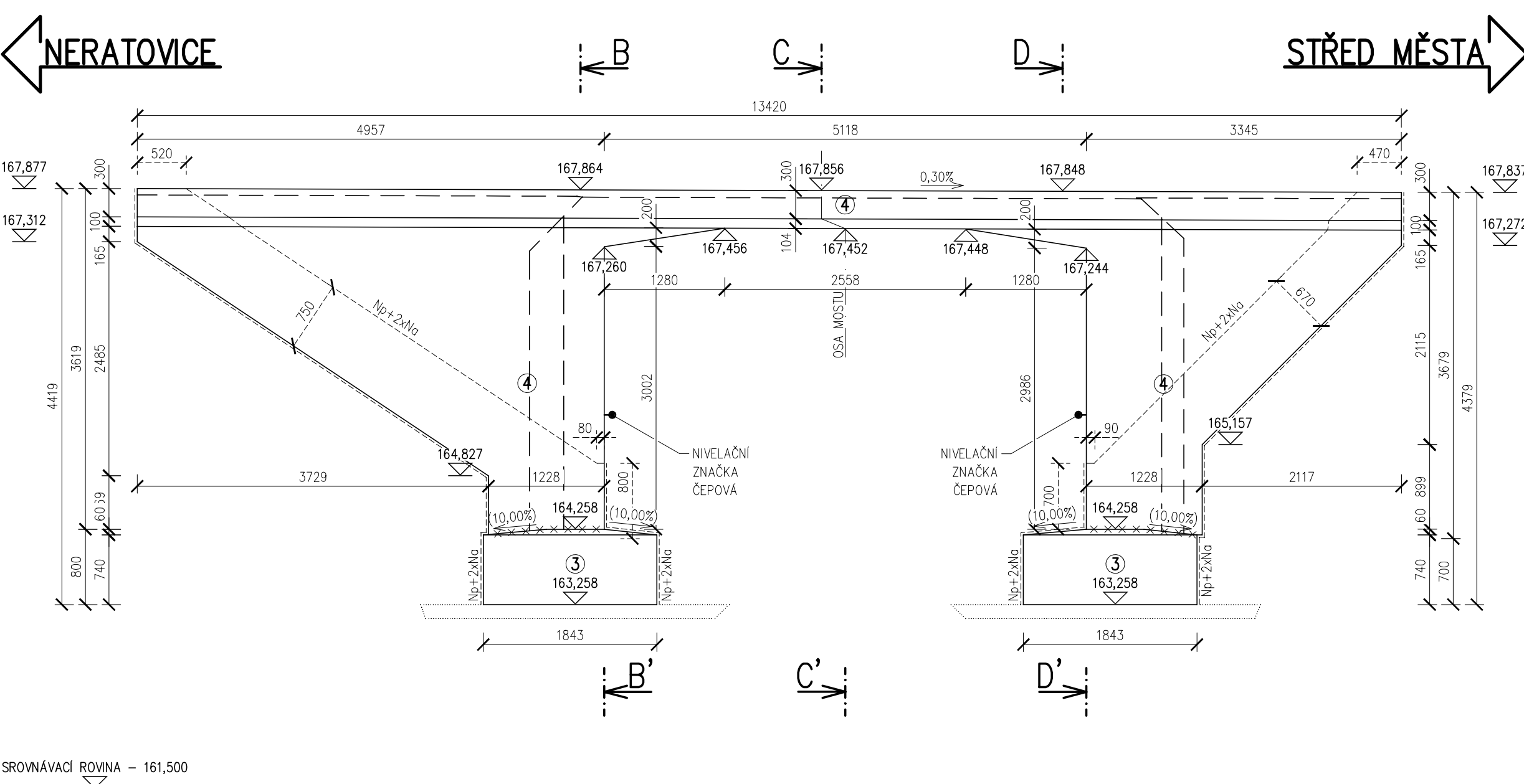
- PRO ZPŘEHLEDNĚNÍ NEJSOU NA VÝKRESE ZOBRAZENY A ZAKÓTOVÁNY NĚKTERÉ VIDITELNÉ HRANY
- POKUD NENÍ VE VÝKRESU JINAK VŠECHNY HRANY ZKOSTI 20x20mm, KROMĚ PRACOVNÍCH A DILATAČNÍCH SPÁR
- VÝKRES BEDNĚNÍ BUDE ODSOUHLASEN PROJEKTANTEM MOSTU
- VŠECHNY PRACOVNÍ SPÁRY BUDOU OPATŘENY SPOJOVACÍM MŮSTKEM NA CEMENTOVÉ BÁZI
- NA VÝKRESE NENÍ ZOHLEDNĚN PRŮHYB ANI NADVÝŠENÍ NOSNÉ KONSTRUKCE
- SYSTEMOVÉ BEDNĚNÍ ŘÍMS BUDE PROVEDENO BEZ SPINACÍCH TYČÍ
- POVRCHOVÁ ÚPRAVA BETONU: - ZÁKLADOVÉ PASY – C1-B (VIZ TZ)
- DRÁK OPĚR A KŘÍDEL, NOSNÁ KONSTRUKCE A ŘÍMSY – C1-d (VIZ TZ)
- HORNÍ POVRCH ŘÍMS – E2-d (VIZ TZ)
- DO BEDNĚNÍ VLOŽIT SAMOLEPICI DŘENÁŽNÍ POTAH BEDNĚNÍ, KTERÝ ZAJISTÍ ODVOD PŘEBYTEČNÉ VODY A VZDUCHU Z POVRCHU BEDNĚNÍ A TÍM ZAJISTÍ KOMPAKTNÍ UZAVŘENÝ POVRCH BETONU

DRUHY POUŽITÝCH BETONŮ

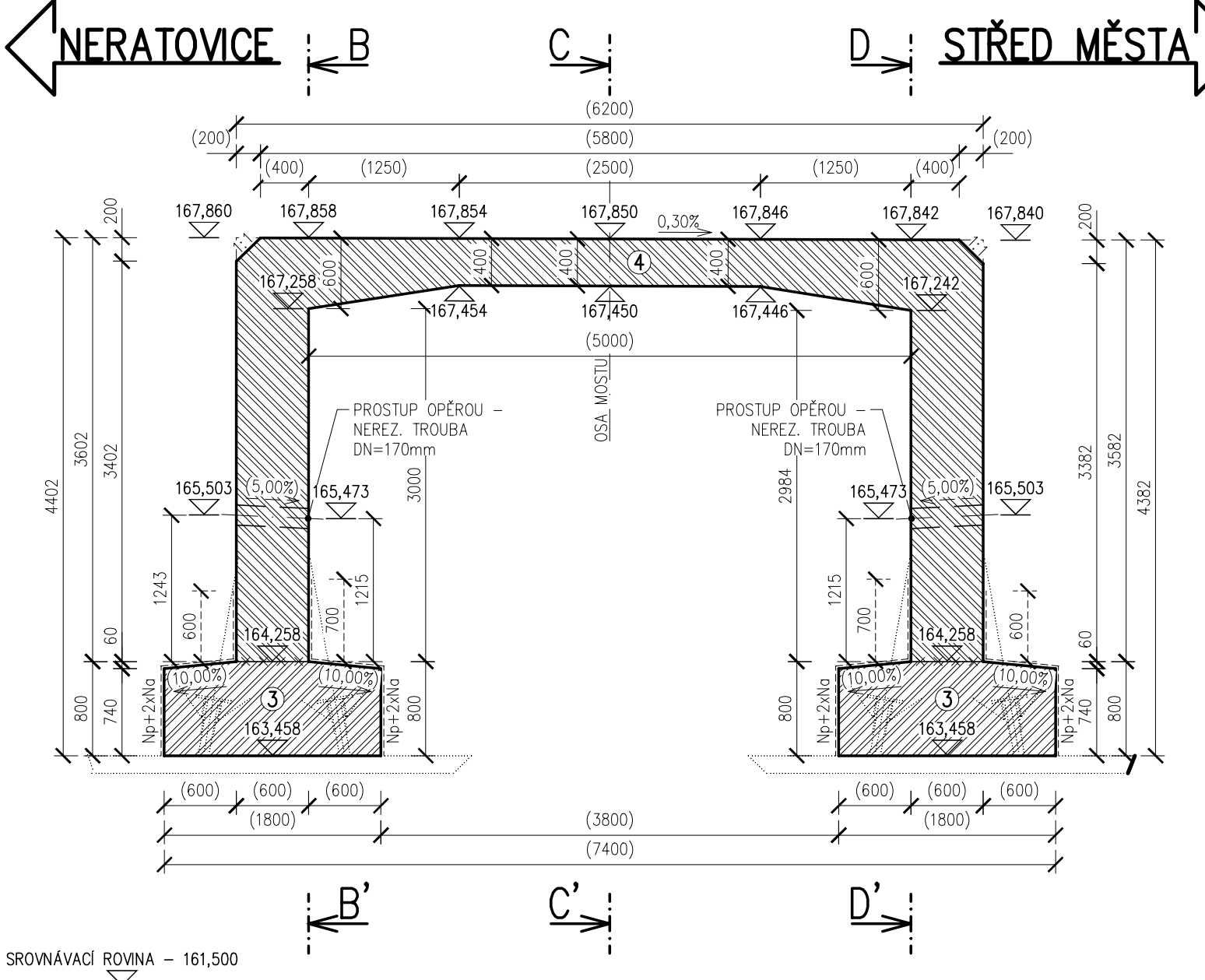
- BETON ČSN EN 206+A1-C12/15-X0 (CZ)-C1 1,0-Dmax 16-S2
- BETON ČSN EN 206+A1-C25/30-XF3 (CZ)-C1 1,0-Dmax 8-S2
- BETON ČSN EN 206+A1-C30/37-XC1+XF3+XA1 (CZ)-C1 0,4-Dmax 22-S3
- BETON ČSN EN 206+A1-C30/37-XC4+XF2+XD1+XA1 (CZ)-C1 0,4-Dmax 22-S3
- BETON ČSN EN 206+A1-C30/37-XC4+XF4+XD3 (CZ)-C1 0,4-Dmax 16-S4

PODKLADNÍ BETON
LOŽE KAMENNÉ DLAŽBY
ZÁKLADY
OPĚRY, KŘÍDLA, MOSTOVKA
ŘÍMSY

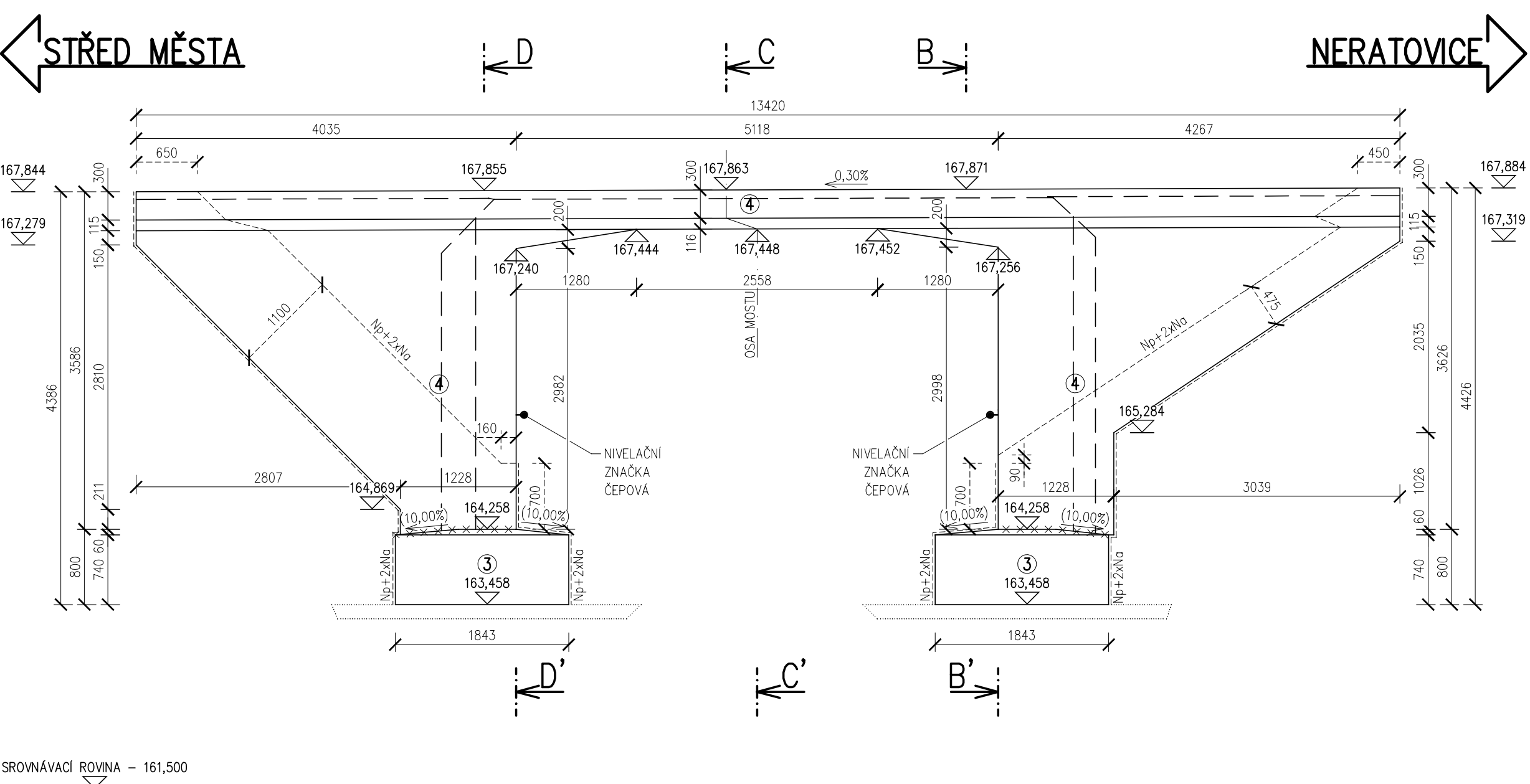
POHLED NA PRAVOU STRANU MOSTU (P-P')



PODÉLNÝ ŘEZ (A-A')



POHLED NA LEVOU STRANU MOSTU (L-L')



SOUBŘADNÝ SYSTÉM: S-JTSK VÝŠKOVÝ SYSTÉM: B.p.v.					
ČÍSLO	POPS	ZMĚNY	DATUM	PODPIS	

SROVNÁVACÍ ROVINA – 161,500

SROVNÁVACÍ ROVINA – 161,500

SROVNÁVACÍ ROVINA – 161,500